



CORNELIA

De Luxe Resort

Golf & Spa

★ ★ ★ ★ ★

Belek • Antalya • Turkey

CORNELIA DE LUXE RESORT SÜRDÜRÜLEBİLİRLİK RAPORU



İçindekiler

RAPOR HAKKINDA	2
CORNELIA DE LUXE RESORT BELGELERİ.....	5
KURUMSAL SORUMLULUKLARIMIZ	6
PAYDAŞLARIMIZ İLE İLETİŞİM	6
SATINALMA VE TEDARİK UYGULAMALARI	7
ENERJİ YÖNETİMİ	8
SU TÜKETİMİ	13
ATIK YÖNETİMİ	14
KİMYASAL KULLANIMI	17
KARBON SALINIMI KARBON AYAK İZİ	19
DOĞAL HAYATI KORUMA	20
SOSYAL SORUMLULUK PROJESİ	21
PERSONEL ÇEVRE EĞİTİMLERİ VE TATBİKATLARI.....	24
ÇALIŞMA HAYATI	25
SOSYAL YARDIMLAR.....	26
POLİTİKAMIZ.....	27
KÜLTÜREL MİRAS	29

RAPOR HAKKINDA

Cornelia De Luxe Resort Otel olarak her yıl sürdürülebilirlik raporu güncellenerek siz değerli ilgili taraflarımızı bilgilendirmek amacıyla paylaşılmaktadır. Raporda 2019 ve 2022 yılları arasındaki veriler değerlendirilmiş olup çevresel ve sosyal çalışmalarımıza yer verilmiştir.

Sürdürülebilirlik; bugünün ihtiyaçlarını karşılarken doğal kaynakları korumak ve gelecek nesillere iyi bir çevre bırakmak için yapılan faaliyetlerdir.

Sürdürülebilir kalkınma; insan ile doğa arasında denge kurarak doğal kaynakları tüketmeden, gelecek nesillerin ihtiyaçlarının karşılanmasına ve kalkınmasına imkân verecek şekilde bugünün ve geleceğin yaşamını kalkınmasını programlama anlamı taşımaktadır.

Sürdürülebilir kalkınma; Sosyal, ekolojik, ekonomik, mekansal ve kültürel boyutları olan bir kavramdır.

Kurumsal Profili; Cornelia Hotels seyahatlerinizi düşlediğinizden daha fazla keyif alacağınız şekilde gerçekleştirmenize yardımcı olan, kusursuz bir ev sahibidir. Bunun sağlarken de, kuruluşundan itibaren çevreye ve sosyal çevresine duyarlı bir tesis olmayı kendine hedef edinmiş, sürdürülebilir turizmin gerekliliğine inanmış, bulunduğu sosyal çevrede de bu farkındalığı arttırmayı hedeflemiştir. Bu nedenle çok çeşitli konu ve alanlarda çalışmalar yapmış ve halen sürdürmekte olduğu çalışmaları ek uygulamalar ile geliştirmeye çalışmaktadır. Yönetimin yapıcı desteği, çalışanların bilinci ve yerel yönetimlerle işbirliği halindeki tavrı, bu konuya gösterdiği hassasiyetin en önemli göstergeleridir.

Cornelia Tarihi; Cornelia, İ.Ö. 185 tarihinde Roma'nın efsanevi halk kahramanı Scipio Africanus'un kızı olarak dünyaya gelmiştir. İyi ve asil bir aileden olan kuzeni Tiberius Sempronius Gracchus ile evlenmiş ve 12 çocuk dünyaya getirmiş, ancak 3 çocuğu yetişkin yaşlarına erişebilmiştir. Kocasının ölümünden sonra genç bir dul olmasına ve Mısır Kralı VIII. Ptolemy'den evlenme teklifi almasına rağmen bu teklifi reddeder ve hayatını 3 çocuğunu Roma geleneklerine göre, en yüksek standartlarda asil bir şekilde yetiştirmeye adanır. Diğer Romalı kadınlar mücevherlerini göstererek övünürken; Cornelia, çocuklarına "Mücevherlerim" diyerek övünmüştür. Ölümünden sonra, "Grachilerin annesi Cornelia" olarak adlandırılan bir büstü yapılmıştır. Cornelia, Roma'nın büyüklüğünü sembolize eden asil kadınların en iyi örneği olması nedeniyle, Roma döneminde olduğu kadar günümüzde de asil kadın tiplemesinin sembolü olarak kabul görmektedir. Otelimizin temel prensibi olan 'Yüksek Standartlarda Kaliteli Hizmet' anlayışı, Cornelia'nın hayatı boyunca sadık kaldığı bu yaşam felsefesinden alınmıştır. Amacımız; bu doğrultuda misafirlerimizi en mükemmel şekilde ağırlamaktır.

Cornelia Hotels olarak;

Cornelia Hotels, tüm çalışanlarıyla birlikte doğa ve çevreyi koruyarak, ulusal ve uluslararası pazarda her zaman lider olabilmek ve en iyi kalitede hizmet sunmak için gereken kararlılığa ve çalışma gücüne sahiptir.

Otellerimizin ana hedefi; Toplam Kalite Yönetimi kapsamında gerekli tüm koşulları sağlamak, Çevre Yönetimi konusunda başarıya ulaşmak, Güvenilir gıdalar üretmek ve sunmak, misafir memnuniyetini sağlayabilmek, beklentilerini karşılayabilmek için tüm çalışanlarımızı bilinçlendirmek ve bireysel sorumluluk kazandırmak için eğitimler vermek, sürekli gelişim ve yenilik yaklaşımı içinde hareket etmektir.

Toplam Kalite anlayışıyla hareket ederken, kalite yönetim sistemimizin dinamik yapısını desteklemek, korumak, geliştirmek ve etkinliğini sürekli kılmak, öncelikli ve vazgeçilmez yönetim kuralımızdır.

Otellerimiz, misafirlerimizin ve çalışanlarımızın sağlığı ve güvenliği için; Gıda Güvenliği Yönetim Sistemi uygulaması ile hijyen şartlarını ön planda tutar, sağlıklı gıda üretimi ve sunumu için gerekli tüm önlemleri alır.

Faaliyetlerimizi yürütürken çevreye etkilerini tespit eder, olumsuz etkileri, olası tehlikeleri ve atıklarımızı kontrol altına alır, hava, su ve toprak kirlenmesini, enerji tüketimini en aza indirmek için gerekli önlemleri alır, doğal kaynakların etkin kullanımını sağlar, kontrol eder ve sürekli iyileştiririz. İklim değişikliklerinin azaltılması, uyumu ve biyoçeşitlilik ekosistemlerinin korunmasını sağlarız.

Misafirlerimizin beklenti ve ihtiyaçlarının belirlenip, memnuniyetlerinin sürekliliğinin sağlanması amacıyla, misafirlerden gelen tüm yorum ve önerileri dikkate alır, değerlendirir ve gerekli iyileştirmeleri yaparız.

Otellerimizin en önemli varlığı olan bilgi güvenliği konusunda en üstün özeni göstererek; gizlilik, bütünlük ve erişilebilirlik açılarından değerlendirip, içeriden veya dışarıdan kasıtlı veya kazara oluşabilecek tüm tehditlerden korur, bilginin toplanması ve işlenmesi faaliyetlerinde güvenliği sağlarız.

Cornelia Hotels olarak entegre yönetim sistemimiz ile uyumlu çalışmalar yaparak enerji yönetim sistemimizi etkileyen, enerji bakımından verimli ve enerji tasarruflu tasarım, ürün ve hizmet satın alınmasına öncelik verir; enerji performansını sürekli iyileştirmeyi hedefleriz. Enerji amaç ve hedeflerinin belirlenmesi, gerçekleştirilmesi ve gözden geçirilmesi için gerekli tüm bilgi ve kaynakları sağlarız.

Bütün bunlar ulusal ve uluslararası standartlar ile yasal mevzuat hükümlerine uygun olarak yapılır.



Vizyonumuz;

Cornelia otelleri, sunduđu kaliteli hizmet ve misafir memnuniyeti ile sektörün en önde gelen oteli olarak, yurt içi ve dışında, almayı hak ettiđi ödülleriyle, tanınan bir oteller zinciridir. Çalışanların ve yöneticilerin birinci derecede tercih ettikleri huzurlu bir çalışma ortamında en iyi marka olmanın verdiđi güvenle sürekli büyür ve gelişir.

Misyonumuz;

Biz, turizm sektöründe, Otelcilik, Golf, SPA ve kongre hizmetlerinde gerek ülkemiz gerekse dünyada söz sahibi olarak yeni yatırımlar için fırsatlar oluşturur, çalışanlarımızla bir ekol yarattıđımıza inanırız. Sunduđumuz hizmetin kalitesiyle misafirlerimizin ülkemizden ve otelimizden her zaman memnun bir şekilde ayrılmalarını sağlar, ülkemizin tarih ve kültür tanıtımına katkıda bulunuruz.



CORNELIA DE LUXE RESORT BELGELERİ

- Misafirimizin, personelin ve yasaların beklentilerini karşılamak ve işletmemize katkı sağlaması açısından **“ISO 9001:2015 Kalite Yönetim Sistemi”** mevcuttur.
- Çevrenin Korunması, doğal kaynakların verimli kullanılması ve gelecek nesillere yaşanılır bir çevre bırakması yoluyla çalışmalarımıza katkı sağlamasından dolayı **“ISO 14001:2015 Çevre Yönetim Sistemi”** mevcuttur.
- Gıda Güvenliği önündeki tehditlerin ortadan kaldırılması ve misafirlerimize hijyenik ve güvenilir sunumlar yapmak, yolunda çalışanlarımıza katkı sağlamak amacıyla **“ISO 22000:2018 Gıda Güvenliği Yönetim Sistemi”** mevcuttur.
- Kültür ve Turizm Bakanlığı’nın başlattığı **“Çevreye Duyarlı Konaklama Tesisleri”** projesi kapsamında verilen **“Yeşil Yıldız Çevre Ödülü”** 2015 yılında almaya hak kazandık. Devamlılığını sürdürmekteyiz.
- Sağlık Bakanlığı tarafından havuz hijyeni ve havuz suyu kalitesi bakımından verilen **“Temiz Havuz Suyu Sertifika”**sının devamlılığını sürdürmekteyiz.
- TUROB ve Bureau Veritas ortaklığında gerçekleştirilen; enerji yönetimi, su yönetimi ve sürdürülebilir çevre uygulamalarını kapsayan **“Greening Hotels / Yeşillenen Oteller”** ödülünün devamlılığını sürdürmekteyiz.
- Çevre Performansı ve misafir memnuniyeti ile sağladığı üstün performansdan dolayı en büyük tur operatörlerinden **“TUI”** tarafından **“TUI Environmental Champion”**almayı hak kazandık.
- Sürdürülebilirliği sağlamak ve desteklemek amacıyla **“Travelife”** ödülünün devamlılığını sağlamaktayız.
- Plaj ve marinalara verilen uluslararası **“Mavi Bayrak”** çevre ödülünün devamlılığını sağlamaktayız. Bu ödül kapsamında;
 - Deniz suyunun temizliği,
 - Çevre Yönetimine önem verdiğimiz ve çevre bilincinin oluşturulmasına yönelik faaliyetler,
 - Plajları kullananların ihtiyaçlarına cevap verecek donanım ve güvenliği sağlamaktayız.
- Enerji yönetimi ve verimliliği ile ilgili doğal kaynakların verimli kullanılması ve çalışmalarımıza katkı sağlaması için **ISO 50001:2018 Enerji Yönetim Sistemi Belgesi** bu yıl almaya hak kazanılmıştır.

DEĞER ZİNCİRLERİMİZ

İş Prensipleri;

Cornelia De Luxe Otel olarak doğaya yaşama, çevreye ve insan haklarına saygılı, çalışan personelini ve tedarikçilerini destekleyen, misafirlerine karşı güler yüzlü olmak iş prensiplerimizdendir. Sürekli gelişim adına, çalışan personellerimizi eğitimlerle ve kariyer yönetimi programıyla desteklemekteyiz. Öncelikli olarak çalışanlarımızı yükseltmeyi ve birlikte büyümeyi amaçlıyoruz.

KURUMSAL SORUMLULUKLARIMIZ

- **Çevre Dostu Olmak;** Faaliyetlerimizi gerçekleştirdiğimiz bölgede ve mümkün olduğunca ötesinde, çevrenin ve kültürel mirasın korunması adına artı kazandıracak çalışmalar yapmak; çevresel etkilerimizi kontrol altına almak öncelikli hedeflerimizdir.
- **Bölge Halkını Desteklemek;** İstihdam ettiğimiz personellerin bölge halkından olmasına dikkat ediyoruz. Kışın tadilat işlerinde, kum elemelerde, çim alanlarında yabancı otun temizlenmesinde günlük işlerde de istihdamı sağlamak amacıyla yine yerel halkı tercih ediyoruz. Bu şekilde ekonominin çarpan etkisiyle, istihdam ettiğimiz personelin bölge içerisinde ekonominin canlanmasına katkı sağlamaktayız.
- **Sürdürülebilir turizm;** Misafirlerimizin ve bölge halkının ihtiyaçlarının gelecek nesilleri düşünerek karşılanması, doğal kaynakların ve yaban hayatın korunması, enerji ve su tasarrufu sağlanması ve yaşam kalitesinin yükseltilmesi sürdürülebilirlik faaliyetlerimizin temelini oluşturmaktadır.
- **Fırsat Yaratmak;** Turizm öğrencilerinin çalışma tecrübesi kazanmaları adına staj imkanı yaratıyoruz. Çalışan personellerimizi eğitimlerle ve kariyer yönetimi programı ile destekliyoruz. Mümkün olduğunca kendi çalışanlarımızı yetiştirerek; üst pozisyonlara kendi çalışanlarımızı yükseltmeyi ve birlikte büyümeyi amaçlıyoruz.

PAYDAŞLARIMIZ İLE İLETİŞİM

- **Çalışanlarımız;** Birebir görüşmeler ve Grup Toplantıları, Mitingler, Eğitim ve Çalıştaylar, Performans Değerlendirme, Kariyer Geliştirme, Personel Memnuniyet Anketleri, Personel Öneri veya Şikayet Formları
- **Misafirlerimiz;** Birebir görüşmeler, Misafir Memnuniyet Anketleri, Sosyal Medya, Misafir İstek veya Şikayet Defteri, CRM ekibi, Web siteleri, Euromessage anketleri
- **Tedarikçiler;** Satınalma şartnameleri, Tedarikçi Denetimleri, Tedarikçi Anketi, Mailler ve Şikayet Tutanakları, Tedarikçi Seçme ve Değerlendirme Cetveli
- **Yerel Topluluk;** Sosyal projeler, bilgi talepleri (gerektiğinde), faaliyet raporları, öneri veya şikayetler
- **Kamu Kuruluşları;** Toplantılar, eğitimler, bilgi talepleri (gerektiğinde), faaliyet raporları
- **Sektörel Gruplar;** Toplantılar, seminerler
- **Üniversiteler, Akademisyenler;** Stajyer programları, konferans toplantıları, burslar
- **Basın;** Röportajlar, lansman toplantıları, basın bültenleri, sosyal medya

SATINALMA VE TEDARİK UYGULAMALARI

Cornelia De Luxe Resort olarak; hammadde tedariki ve dięer malzeme ve hizmetlerin tedariki yapılmaktadır. Her ürün için ilgili tedarikçi firmalara yasal şartları, hammadde şartnamelerini ve müşteri şartlarımızı paylaşarak, ürün tesise gelmeden önce önlem alıyoruz.

Satınalma sözleşmelerimiz sorumlu tedarik ilkelerimizi içermekte. Tedarikçi firmalarımız ile yasal düzenlemelere uyum gösteren tedarikçiler ile çalışmaktayız. Tedarikçi seçimlerinde ISO 14001:2015 Çevre Yönetim Sistemi, ISO 9001:2015 Kalite Yönetim Sistemi ve ISO 22000:2018 Gıda Güvenlięi Yönetim Sistemi belgesi olması tercih önceliğimizdir.

Satın alımlarımızı mümkün olduğunca yakın bölgelerden yapmaktayız. Böylece tedarikçi firmaların teslimat araçlarının CO₂ salınımlarını minimize ederek çevreye yapılan etkilerin azaltılması hedeflenmekte ve bölge çalışanlarını desteklemekteyiz.

Çalıştığımız tedarikçilere politikamızı, sürdürülebilirlik çalışmalarımızı, çevre ve sosyal sorumluluk projelerini paylaşmaktayız.

Atık miktarını azaltmak amacıyla satınalma sürecinde büyük ambalajlı ürünler seçilmekte, küçük gramajlı ürünlerin kullanımı zorunlu durumlar dışında tercih edilmemektedir. Ayrıca mümkün oldukça tekrar kullanılabilir ürünler tercih sebebizdir.

Cornelia De Luxe Resort Çevre Yaklaşımımız;

Turizmin ülke ekonomilerine, kültürel ve toplumsal gelişmeye olan etkileri, özellikle gelişmekte olan ülkeler için büyük bir fırsat olarak görülmektedir. Zaman içerisinde, turizmin çevre üzerinde yarattığı tahribatın da, en az olumlu etkileri dikkate alınması gerektiğinin farkına varılmıştır. Turizmde gelişme ancak sürdürülebilir olması halinde gelecekte de var olabilecektir.

Cornelia De Luxe Resort olarak sürdürülebilir turizm proje ve uygulamalarımızda; doğal çevrenin, bitki ve hayvan varlıklarının korunmasının ve turizmde sürdürülebilir gelişmenin altyapısını kurarken, sürdürülebilirliğin elde edilmesinde en önemli unsurların başında gelen ortak bilinç ve anlayışta yaratmayı hedeflemekteyiz.

Çevresel etkilerimizin farkında olarak gerekli önlem ve aksiyonların alınması için çaba göstermekteyiz.

ENERJİ YÖNETİMİ

Sürdürülebilirlikle ilgili en önemli adımlardan biri enerji verimliliğini sağlamaktır. Öncelikle enerji kullanımı ölçülerek sorunlar belirlenmeli ve olası tasarruf alanları tespit edilmelidir. Düşük tüketimli ekipmanlar ve sistemler tercih edilmelidir. Otomasyon yönetimi ve izleme kaynakları kullanarak uzun vadeli iyileşme sağlanmalıdır. Bakım, gözetim ve izleme yoluyla enerji tasarrufları sürekli analiz edilmektedir.



Cornelia De Luxe Resort olarak;

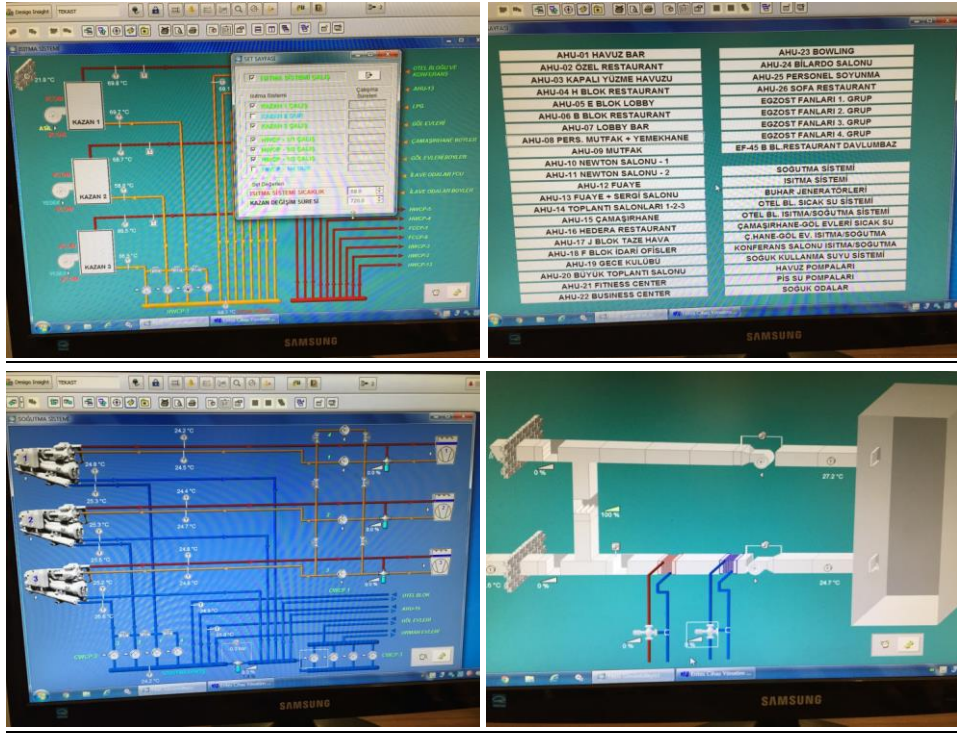
- **Kazan Dairesi ve ısı merkezi;** Kazan yanma verimliliği sürekli kontrol edilmekte olup yalıtım eksikliği olan yerler belirlenip düzeltme olarak yapılmaktadır. Kazanların baca gazı sıcaklıkları 113°C civarlarındadır. Bu durum enerjinin verimli kullanıldığını göstermektedir. Tesisat sistemi yalıtımlıdır. Ayrıca yenilenebilir bir enerji kaynağı olan güneş enerjisinden faydalanılmaktadır. Kazanlarda baca gazı ölçümleri yapılmaktadır.
- **Tesisat yalıtımları;** Bina kazan dairesinde bütün ısıtma ve soğutma hatlarına termal çekimleri yapılmıştır. Bu işlem sonucunda bütün ısıtma ve soğutma hatlarının yalıtımlı olduğu ve herhangi bir ısı kaybı gerçekleşmemektedir.
- **Eşanjör;** Eşanjör, herhangi bir fiziksel temas olmaksızın aralarında sıcaklık farkı olan sıvı veya gaz iki akışkanın (birbirine karışmaksızın) birinden diğerine ısı transferini sağlayan devre elemanıdır. Eşanjör uygulaması oldukça verimli ve hiçbir enerji tüketmeden çalışan çok verimli bir sistemdir. İşletmemizde birçok alanda eşanjör kullanılmaktadır.
- **Güneş enerjisi destekli sıcak su üretimi;** Güneş enerjisi için otel çatısı üzerine 265 adet güneş kontrolünden oluşan bir sistem kurulmuş olup buradan elde edilen ısı enerjisi, sıcak su ihtiyacı için kullanılmakta. İşletmemiz sıcak su eldesinin büyük kısmı güneş destekli sağladığı için doğalgazdan büyük oranda kar elde edilmektedir.



- **Isı pompa uygulaması;** Otelimizin ısıtma ve soğutma sistemi için yenilenebilir enerji kaynaklarından olan ısı pompası uygulaması gerçekleştirilmektedir. Isı pompası, dışarıdan enerji verilmesi ile düşük sıcaklıktaki bir ortama aldığı ısıyı yüksek sıcaklıktaki ortama veren makinedir. Kışın ısıtma maksadı ile kullanılan ısı pompası, yazın da soğutmak için kullanılmakta. Isı pompası sistemlerinin en önemli özelliği ise çevrimin oluşması için harcanan enerjiden daha fazlasını kaynaklar arasında transfer edebilmekte.
- **Kapı ve pencereler;** Otel ana giriş ve çıkış kapısı döner kapılı olup ısı kayıpları fazla olmamaktadır.



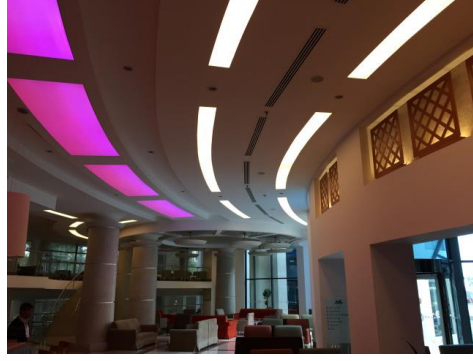
- **Bina otomasyon sistemi;** Otelimizde otomasyon sistemi bulunmaktadır. Otomasyon sistemi; klima santralleri, kazanları, chillerleri, ısıtma – soğutma hattındaki pompalarını, soğuk odalar, boyler ve akümülayon tankları, havuz pompaları, hidrofor makine dairesi, güneş enerjisi, soğutma kuleleri, egzostlar, restaurant ve koridor aydınlatmasını kontrol etmektedir. Ayrıca otomasyon sisteminde kazan ve chillerlerde set değeri ve kademe ayarı yapılabilmektedir.



- **Aydınlatma;** Aydınlatma sistemi genel olarak otel içinde otomasyon veya timer ile kontrol edilmektedir. Otel koridorları, restaurant ve ala carte aydınlatmaları otomasyon ile kontrol edilmekte ve çevre aydınlatma timer ile kontrol edilmektedir. Aynı zamanda ortak kullanım alanlarında fotoseller kullanılmaktadır.

İşletmemizde aydınlatma ekipmanı genel olarak led sistemi ve tasarruflu ampuller kullanılmaktadır. Havuz aydınlatmaları, otel koridorları, restaurant, ala carte ve bar aydınlatmaları led olarak değiştirilmiştir. Bahçe aydınlatması timerlı sistem mevcuttur. Otelin ortak kullanım alanlarında hareket sensörlü fotoseller kullanılmaktadır. Otelin aydınlatma sisteminde tercih ettiğimiz ampuller genel olarak enerji verimliliğine yöneliktir.





- **Tesisat sistemi;** Otelimizin mekanik kısmında ısıtma, soğutma ve sıhhi tesisat sistemleri mevcut olup, bu sistemlerin hepsi kazan dairesinde bulunmaktadır. Isıtma ve soğutma sistemlerinde destekleyici olarak ısı geri kazanım sistemleri kullanılmıştır. Isıtma ve soğutma sistemleri aktarım hatları tamamen yalıtımlı olup herhangi bir ısı kaybı bulunmamaktadır. Ayrıca sıcak su sistemine yardımcı olmak, depolamak ve doğalgaz tüketiminden tasarruf sağlamak için; hızlı boyler tankı ve akümülayon tankı kullanılmaktadır. Bu depolama tankları kullanılmayan fazla sıcak suyu depolayarak sıcak suyun enerjisini kaybetmemesini sağlamaktadır. Böylece kullanılmayan aynı suyu tekrardan ısıtmak için enerji harcamaya gerek kalmamaktadır. Böylece doğalgaz tüketiminden tasarruf sağlanmaktadır. Bunların takibi otomasyon sistemi ile yapılmaktadır.



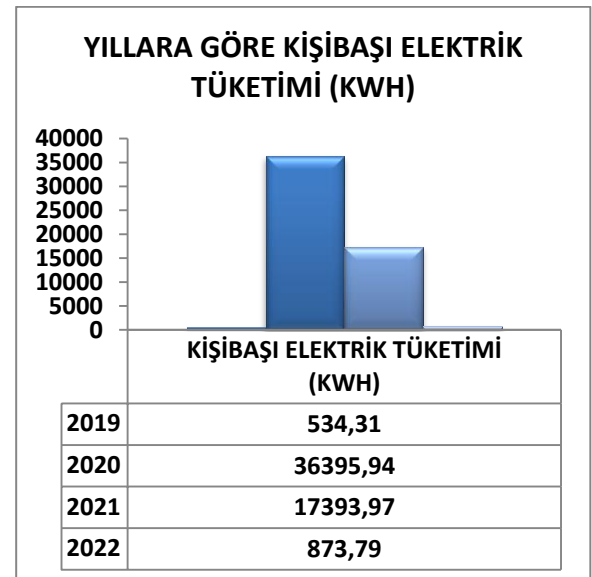
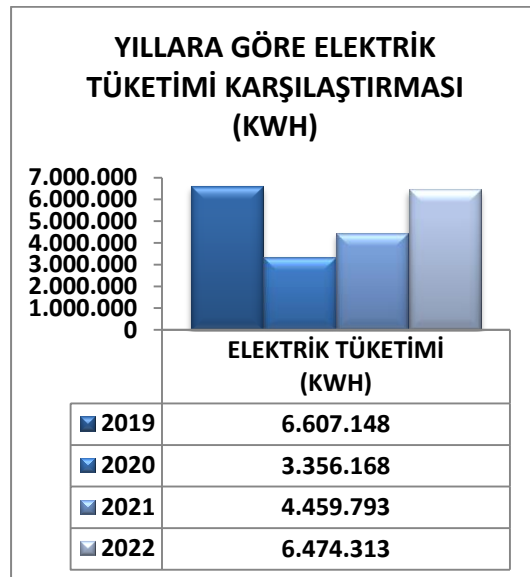
- **Isıtma sistemi;** İşletmemizde, HOVAL marka; 2 adet 1.500.000 Kcal/h kapasiteli çelik kazan bulunmaktadır. Kazanlar yedekli çalışmakta olup ağırlıklı olarak sıcak su ihtiyacını karşılamak için kullanılmaktadır. Aynı zamanda sıcak su ihtiyacının büyük çoğunluğu kojenerasyon sisteminden karşılanmaktadır. Yetkili bir firma tarafından 3 ayda bir kazan kontrolleri sağlanmaktadır. Ayrıca sıcak su ve ısıtma sistemine yardımcı olarak 265 adet güneş paneli vardır. Bu sayede güneşten alınan enerji ile ısıtma sistemine fayda sağlanarak doğalgaz tüketiminde verimlilik sağlanmaktadır. Güneş enerjisi ile ısıtılan suyu depolayabilmek akümülayon tankı ve kazana yardımcı olması için 7 adet hızlı boyler kullanılmakta. Ayrıca işletmemizdeki bütün camlar çiftcam ve konfor camdır. Böylelikle ısıtma ve soğutma yükünde büyük oranda verimlilik sağlanmaktadır.



- **Kojenerasyon sistemi;** Başta doğal gaz olmak üzere diğer yakıtların bir motor veya türbinde yakılarak elektrik ve ısının birlikte üretildiği birleşik enerji sistemidir.

Bu sistemde, elektrik üretimi için bulunan gaz motorları, doğal gaz yakıtı ile çalışmakta olup, elektrik enerjisi üretimi sırasında motorların bacasından atmosfere atılacak olan 500°C lik ısı, kazanlarından geçirilerek sıcak su elde edilmektedir. Elektrik üretimi için çalışan motorların gövde sıcaklığından ise absorpsiyonlu chiller aracılığı ile soğutma enerjisi elde edilmektedir. Sıcak su ve soğutma elde edilirken ekstra enerji harcanmamaktadır. Tamamen atmosfere atılacak olan ısıdan sağlanmaktadır. Tesisimiz bünyesinde kurmuş olduğumuz KOJENERASYON sistemi ile otelimizin %90 elektrik, %60 sıcak su ile ısıtma ve %40 soğutma enerjisini karşılamaktayız.

Elektrik tüketimleri yıllık olarak toplam tüketim ve kişi başı tüketim olarak takip edilip karşılaştırılmaktadır.



Pandemi kısıtlamalarından dolayı 2020 yılında otel 5 ay, 2021 yılında ise 7 ay faaliyet göstermiştir.

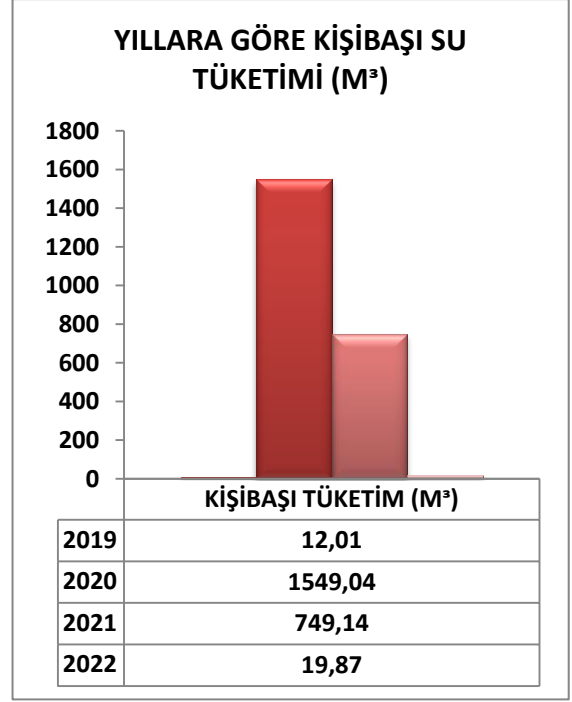
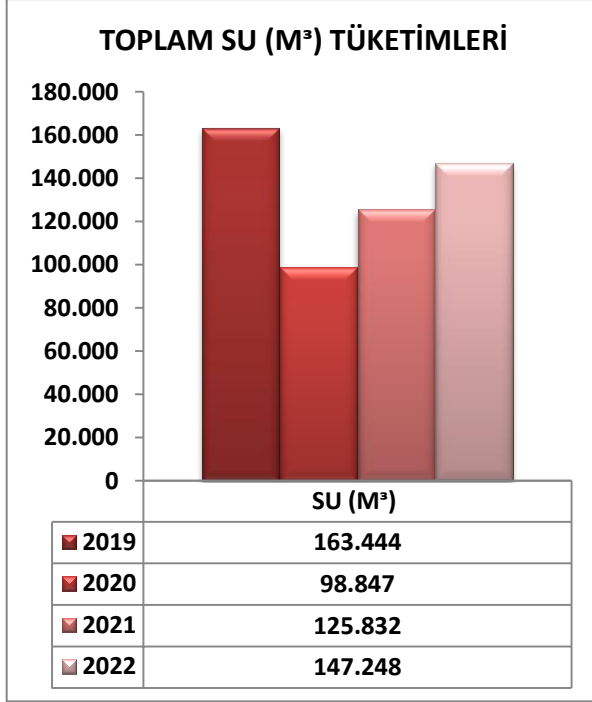
SU TÜKETİMİ

Sağlık, hijyen ve misafir memnuniyeti konularından ödün vermeden genel su tüketimini azaltmak amacıyla su tasarrufu sağlayan donanımlar kullanılmaktadır. Misafir odalarına su tasarrufu ile ilgili bilgilendirici "Çevre Kartı" yerleştiriyor ve çalışanlarımızı bu konuda eğitiyoruz.

Otellerimizde su tasarrufu ile ilgili aşağıdaki çalışmalar yapılmakta ve sürekliliği sağlanmaktadır.

- Tüm oda ve genel alan armatürlerine takılmış olan perlatör ile su akışı sınırlandırılmıştır. Düzenli olarak perlatör kontrolleri yapılmakta ve gerektiği durumlarda yenilenmektedir.
- Odalarımızda bulunan fan coillerin, sıcak – soğuk farkından dolayı ortaya çıkan terleme suyu rezervuarlara ve havuz denge tanklarına gönderilerek su tasarrufu sağlamaktayız.
- Tüm oda ve genel alan lavabo muslukları su akış hızı 5 lt'yi, duşlarda 10 lt'yi aşmayacak şekilde ayarlanmıştır. Düzenli olarak yapılan ölçümler ile uygulama takibi yapılmakta ve yüksek debi tespiti durumunda düzeltilmektedir.
- Deniz alanında ve havuz alanlarında bulunan duşlarımız zaman ayarlıdır. Böylelikle suyun açık kalma imkanı önlenmiş olmaktadır.
- Misafir ve çalışan tuvaletlerinde tasarruflu ve/veya ikili sifon sistemi kullanılmaktadır. Böylelikle her kullanımda su tüketimi 6 lt'yi aşmamaktadır. Ayrıca tuvaletlerde suyun tasarruflu kullanılması için sticker bulunmaktadır.
- Ortak alanlardaki tuvaletlerde fotoselli musluklar ve sensörlü pisuarlar kullanılmaktadır.
- Mutfaklarda el yıkama lavabolarında fotoselli musluklar kullanılmaktadır.
- Tesisimizin birçok odasında küvet kullanımı iptal edilmiş, küvet yerine duş tekneleri kullanılmıştır.
- Bahçelerimizde sulama yapılırken damlama ve fıskiye sisteminden faydalanılmaktadır. Otelimizde otomatik sulama sistemi kullanılarak sulama saatleri su kayıplarını önleyecek saatlerde yapılacak şekilde zamanlanmaktadır.
- Misafirlerimize Çevre Kartında su tüketiminin azaltılması için havluların ve çarşafların sürekli olarak değişmediği misafirin isteğine bağlı olarak değiştirildiğine dair kartlarımız mevcuttur.
- Çalışanlarımıza suyun doğru kullanımı ve herhangi bir sızıntı durumunda bildirilmesi konusunda eğitimler verilmektedir.
- Tesislerimizden çıkan tüm atık suların arıtıldığını ve çevreyi etkilemeden güvenli bir şekilde deşarj edildiğini gösteren atık su planımız bulunmaktadır. Atık sular deşarj yönetmeliğine uygun olarak kanalizasyon sistemine bağlanmaktadır.
- Organik gübre kullanılarak toprağın nemini korunması sağlanmaktadır.
- Mutfak ve F&B personeli meyve sebze yıkama yaparken yıkama tekneleri kullanılmaktadır.

Su tüketimleri sürekli izlenmekte ve günlük olarak uygulama portalımızda günlük enerji tüketimi tablosuna kayıt edilmektedir.



ATIK YÖNETİMİ

Cornelia De Luxe Resort olarak uyguladığımız Atık Yönetimi Sistemimizde öncelikli amacımız atık miktarını azaltmak, oluşan atıklarımızı iyi yöneterek çevreye en az zarar ile bertarafını sağlamak ve geri kazanılabilir olanları tekrar kazanmaktır.

Geri Kazanılabilir Atıklar;

Atık üretimimizi kaynağında azaltmak için çeşitli çalışmalar yapıyor, misafirlerimizi ve çalışanlarımızı geri dönüşüm programına katılmayı teşvik ediyoruz. Sıfır atık projesi kapsamında renk kodlarına göre atık ayrışımını yapmaktayız. Personellerimize atık ayrışımı hakkında eğitimler verilmektedir. Misafirlerimiz için de genel alanlarda renkli atık kumbaraları bulunmaktadır. Ayrıca misafir odalarımızda atık ayrışımı ile bilgilendirici çevre kitapçıkları bulunmaktadır.

- Ana atık ünitesi bölümümüzde plastik, kağıt- karton, metal, cam, organik ve çim atıklar ayrı ayrı istiflenerek atıklarımız, daha sonra geri dönüşümünün sağlanması amacıyla bertarafı için lisanslı firmaya teslim edilir.
- Mümkün olduğu kadar tek kullanımlık ürünler yerine büyük ambalajlı kutu ve kova ürünler satın alınarak ambalaj atığı azaltılmıştır.
- Personel alanlarında su sebili kullanılarak tek kullanımlık su tüketimi azaltılmaktadır.

- Misafir odalarında banyo-tuvaletlerde ve genel alan tuvaletlerinde, personel el yıkama lavabo ve tuvaletlerde tekrar doldurulabilir sabunluklar kullanılmaktadır.
- Kağıt tüketimimizi azaltmak için mümkün olduğunca yazışmalarımızı ve duyurularımızı mail ortamında yapıyoruz. Otelimizde bulunan belge sistemlerindeki elektronik ortamda takibini yapmaktayız ve dokümantasyon, talimatlar, formlar departmanlar buradan kayıtlara ulaşmaktadır.
 - Talimatlar, prosedürler, memorandumlar, iç yazışmalar ve yapılan güncellemeler e-mail olarak departmanlara duyurulmaktadır.
 - Otel genel alanlarımızda atıkların kaynağında ayrılabilmesi amacıyla “Atık Ayrıştırma Kumbaralarımız” mevcuttur.



- Kat Hizmetlerinde maid arabalarında sıfır atık kapsamında kullanılan renk kodlarına ayrılmıştır.



- Odalarımızda organik ve inorganik atıklar için olmak üzere, iki farklı atık bidonu mevcuttur. Banyolarımızda ise, tıbbi atık için özel tıbbi atık poşetleri mevcuttur.



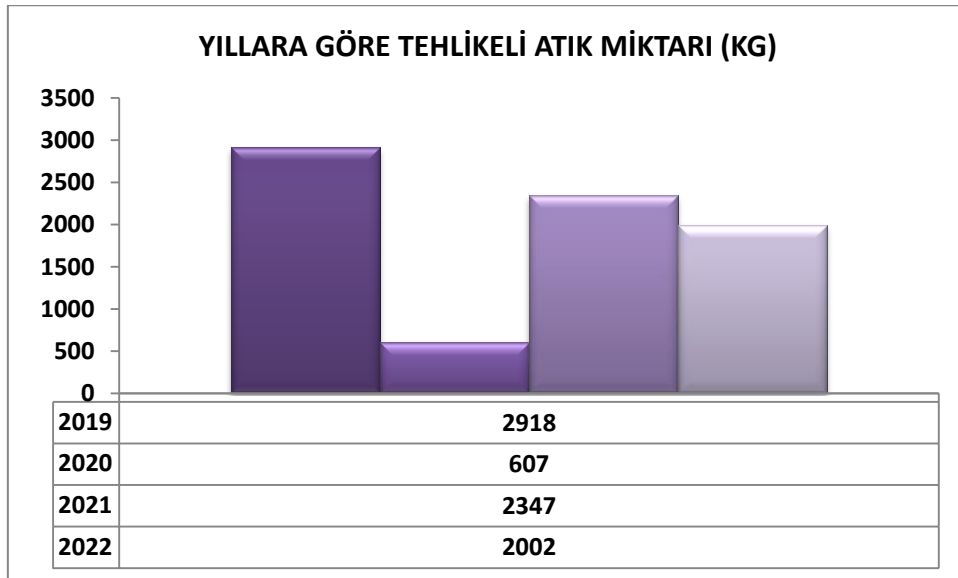
- Barlarımızda, restaurantlarımızda ve üretim alanlarımızda atık cinslerine göre kaynağında ayrıştırılmaktadır.

2019-2020, 2021 ve 2022 yıllarında her yıl olduğunu gibi oluşan atıklar günlük olarak ayrıştırılarak geri dönüşüme gönderilmektedir. 2022 yılından itibaren kişi başı cam, plastik, kağıt, metal, biyobozunur ve diğer atık miktarları takip edilmektedir.

2023 yılı içinde de atık ayrışımına gereken özen gösterilerek yazışmalar elektronik ortamda yapılmaya devam edilecek, elektronik ortamda takibi yapılması mümkün olan kayıtlar baskıya alınmayacak, personel bilinci için gerek iç gerek dış eğitimler verilmeye devam edecektir.

Tehlikeli Atıklar:

- Tesisimizde oluşan tehlikeli atıkların çevreye zarar vermeden bertaraf edilmesini sağlamaktayız. Atıklar, geçici depolama alanında saklanarak daha sonra lisanslı firmalar tarafından bertaraf edilir.



2019 ve 2021 yılında tesiste bakım ve tadilat işlemleri olduğundan dolayı ortaya çıkan tehlikeli atık miktarı fazladır. 2020 yılı pandemiden dolayı tesisin açık kaldığı süre 5 aydır.

- Tesisimizde Tehlikeli atıklar için, ayrı birer Tehlikeli Atık alanı bulunmaktadır. Tehlikeli atıklarımız (zirai ilaç kutuları, kimyasal şişeleri, kablolar, piller, florasanlar, tıbbi atıklar, madeni atık yağlar, boya ve tiner kutuları, spreyleyler vb.) mevzuat ve yasalara uygun şekilde istiflenmektedir.
- Kızartma amacı ile kullanılan bitkisel yağlarımız Polar Madde Ölçüm Cihazı ile serbest polar madde yüzdeleri ölçülerek değişimi yapılmaktadır. Polar madde değeri yüksek çıkan bitkisel atık yağlarımız, geçici olarak tehlikeli atık alanımızda depolanmakta ve daha sonra geri dönüştürülmek üzere lisanslı firmaya teslim edilmektedir.



- Atık piller için tesisimizin farklı noktalarında Pil Toplama istasyonları oluşturulmuştur. İstasyonlarda toplanan piller, Türkiye Pil Üreticileri Derneğine gönderilerek geri dönüşümlerinin yapılması sağlanır.
- 2023 yılı için hedefimiz her yıl olduğu gibi otelimizde oluşan tüm tehlikeli atıkların diğer atıklar ile karışmadan uygun şekilde depolanıp lisanslı firmaya bertarafı için verilmesi, ayrıca tehlikeli atıkların oluşmasını minimize etmek de hedeflerimizdendir.

KİMYASAL KULLANIMI

Kimyasal maddeler hayatımızda birçok alanda kullandığımız, hayatımızı kolaylaştıran ancak zararlı etkileri ile olumsuz sonuçlara da neden olabilen maddelerdir. Tesisimizde bakım-onarım faaliyetlerinde, temizlik faaliyetlerinde ve bahçe ilaçlamalarında kullanımı söz konusudur.

Çevreyi dikkate alarak temizlik yapmak, hijyenik olarak temizlik yapmak ve aynı zamanda sağlığı ve çevreyi mümkün olduğu kadar az olumsuz etkilemek anlamına gelir. Çevreye verilecek zararlar, sadece çevreye uyumlu temizlik ürünleri kullanarak değil aynı zamanda bu ürünleri tasarruflu kullanılarak ve dozajını iyi ayarlayarak da en aza indirilebilir. Böylelikle kimyasalların çevreye toplam zararı önemli ölçüde azaltılabilir. Ayrıca;

- Tesisimiz genelde kullanılmakta olan deterjan, dezenfektanlar ve kimyasallar çevre (doğa) ve insan sağlığına zarar vermeyen türdendir. Bu malzemelerin seçiminde özellikle MSDS raporları incelenir. Kullandıkları süre boyunca bu raporlar saklanır. Uluslararası standartlara uygunluğu için CAS kodlarının uygunluğu değerlendirilir.
- Bahçemiz için kullanılan ilaçlar ve gübrelerin organik olmasına özen gösterilmektedir. Tüm bahçe uygulamalarında, muadil organik ürün var ise birincil olarak tercih edilmektedir.
- Tüm yüzme havuzlarımızda otomatik dozajlama sistemi mevcuttur.



- Makine dairelerimizde, kimyasal depolarında sızma- doğaya karışma gibi tehlikelerin önüne geçebilmesi amacıyla, kimyasalların bulunduğu tüm bölümlerde taşma havuzları mevcuttur.



- Yabani otlarla mücadele ise yine kimyasal kullanmak yerine elle köklerinden sökülerek temizlenme yapılmaktadır.



- Meyve-sebze dezenfeksiyonunu klorlama sistemi yerine ozonlama sisteminin kullanımını gerçekleştiriyoruz.

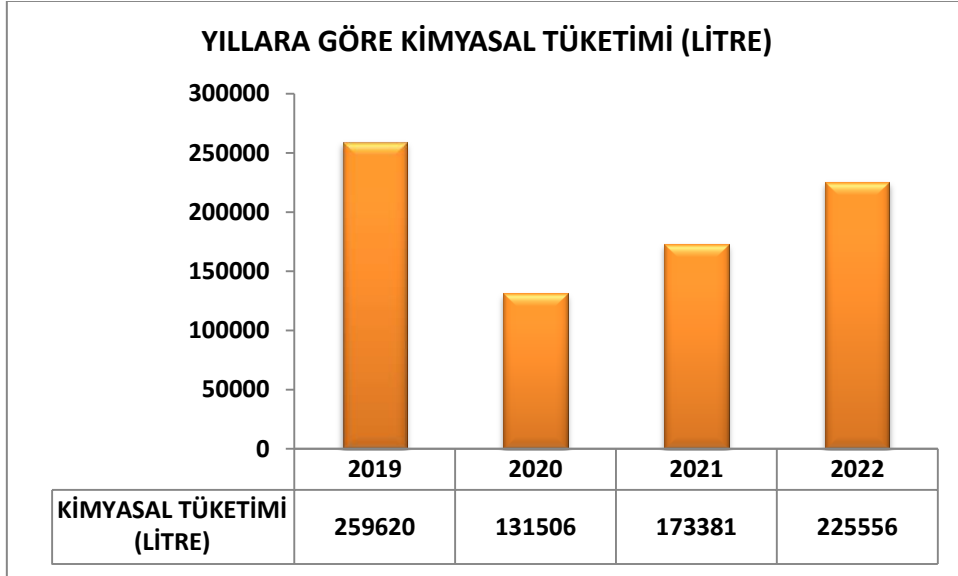


- SPA merkezimizde kullanılan tüm ürünler hayvanlar üzerinde test yapmayan markalardan seçilmektedir.



NOT TESTED ON ANIMALS

- Kimyasalların güvenli bir şekilde bertaraf edilmesi için ilgili firmalarla çalışarak kimyasal atıkların takibini yapmaktayız.
- Kimyasal kullanım miktarlarımızı kontrol ediyor, boşa ve yanlış kimyasal kullanımını engellemek için personel eğitimleri veriyoruz. Mümkün oldukça konsantre ürünler kullanmaya çalışıyoruz.
- Dışardan hizmet aldığımız haşere ile mücadele firmasının kullandığı ilaçların insan sağlığına ve çevreye zarar vermeyen ürün olduğunu garanti altına alıyoruz. Doğal tedbirlerden (sinek tutucu, yapışkanlı kağıt vb.) daha fazla yararlanmaya çalışıyoruz.



2023 yılı hedefimiz; kimyasal kullanımlarını kontrollü bir şekilde kullanımını devam ettirmek ve Kimyasal Sızıntı, Tehlikeli Kimyasal Atıkları vb. durumlara için gerekli önlemler için eğitim ve tatbikat uygulamalarını eğitimleri yinelemektir.

KARBON SALINIMI KARBON AYAK İZİ

Karbon Ayak İzi; küresel ısınmanın başlıca sorumlusu olarak gösterilen, sera etkisine yol açan gazların oluşumuna neden olan ve fosil yakıtların kullanımıyla atmosfere yayılan karbondioksit (CO₂) salınımının bireyin ve şirketlerin doğrudan veya kullandığı ürünlerin üretimi açısından enerji kullanımıyla dünyaya bıraktıkları zarar anlamına gelmektedir. Karbon salınımına toplam elektrik, Ing, mangal kömürü, otel araçları, mazot tüketimi etki etmektedir.

Emisyon azaltılması için izleyeceğimiz yollar;

- Enerji verimliliği yüksek makine ve ekipman kullanarak tüketilen enerjiyi azaltmayı sağlamaya çalışıyoruz.
- Geri Dönüşüm, otellerimizin içindeki cam, kağıt, plastik, metal gibi atıkların, personellerin bilinçlendirme eğitimlerini artırarak geri dönüşüm verimliliğini arttırmayı hedefliyoruz. Atıklar biriktirilerek geri dönüşüme kazanılırsa emisyon azaltımı sağlanır. Çünkü sıfırdan bir hammaddeyi üretmek için gereken enerji, yeniden kazanma için gerekenden daha fazladır. Örneğin 1 ton kağıdın geri dönüştürülmesi ile 36 ton CO₂ emisyonu atmosfere salınmamış olmaktadır.
- Tedarikçilerimizi yakın civardan seçerek tedarikçi firmaların teslimat araçlarının CO₂ salınımını minimize ederek doğaya salınacak emisyonun azaltılmasını sağlıyoruz.

DOĞAL HAYATI KORUMA

- Deniz suyunun temizliği hem doğal yaşamı koruma hem de sürdürülebilir turizm kapsamında en büyük öncelik verdiğimiz konuların başında gelmektedir. Otelimizde Mavi Bayrak Ödülü bulunmaktadır. Bu kapsamda plajda yeterli şekilde Atık Kumbaralarımız bulunmaktadır. Sahillerimizin temizliğinde bilinçlendirme amaçlı farklı uluslararası aktivitelere ev sahipliği yapıyor veya destek veriyoruz. Kendi otelimizin sahil temizliğini de düzenli olarak yapmaktayız.
- Sahilimizde yumurtlayan nesli tükenme tehlikesiyle karşı karşıya kalmış Caretta Caretta Deniz Kaplumbağalarını koruma altına alıyoruz. Carettaların korunması ile personele sürekli eğitimler veriyor, misafirlerimiz içinde uyarı yazılarımız mevcuttur.



- Otelimizde kedi evi bulunmaktadır.



- Odalarımızda misafirlerimiz için hazırlanan "Çevre El Kitapçıkları" mevcuttur. Bu kitapçıkların basımları geri dönüşümden elde edilmiş kâğıtlarla yapılmaktadır.

- Endemik Bitkiler; Kum zambağı (pancratium maritimum) nergisgiller (Amaryllidaceae) familyasına ait, kıyı kumullarında yetişen soğanlı bir endemik bitki türüdür. Tüm Akdeniz ülkelerinde ve Karadeniz'in güney kıyılarında yetişir. Türün nesli tehlike altındadır. Türkiye'de bulunan zambakların ülke dışına çıkarılması suçtur. Tesisimizin sahilinde doğal olarak yetişmekte ve mevcut olduğu alanlar uyarı levhası ile işaretlenmekte ve misafirlerimizin bu güzelliği görmesi için yönlendirme yapılmaktadır. Serik Armudu (Pyrus serikensis) Türkiye'de Antalya ilinin Serik ilçesinde yetişen Pyrus serikensis (Serik armudu) bitkisi endemik bir armut türüdür. Halk arasında 'Zingit' veya 'Gurmut' olarak adlandırılan Serik armudu ülkemizde sınırlı bir yayılışa sahiptir. P. Serikensis, ağaç veya ağaççık formunda olup, çalılışma eğilimi gösteren ve 10 metreye kadar boylanabilen bir bitki türüdür..
- Tehdit altındaki türlerin korunması adına av yasağı olan balıkların üreme zamanı takibinin yapılması ve tüketilmemesi için iş birliği içindeyiz. Türlerin üreme dönemlerinde satın almıyor ve av yasağının takibini sağlıyoruz.
- Tesisimizde yaban hayatı destekleme kapsamında hayvan ticaretine, yaban hayatı hasadı ve avcılığa kesinlikle izin verilmemektedir. Tehdit altındaki yaban hayatı türlerinden yasadışı ürünler, hediyelik eşyalar tesis içinde satılmaz sirk, yunus, fok vb. gösterilerine gidilmemesi bizim için önemlidir.

SOSYAL SORUMLULUK PROJESİ

- Belek İlköğretim Okulu Öğrencilerine Çevre Danışmanımız tarafından çevre bilincini ve atık ayrışmaları konusunda eğitim verilmesini sağladık ve okulun detay temizliğini üstlendik. Ayrıca okula atık ayrışımı yapabilmeleri için gerekli ekipmanları temin ettik.



- Caretta Caretta cinsi kaplumbağaların üreme zamanı Belek Bölgesine gelen gönüllü Hacettepe Üniversitesi öğrencilerin temel gıda ihtiyaçlarını karşıladık.



- EKAD ve BETUYAB organizasyonu ile misafirlere caretaların korunması ve nesli tükenmekte olduğu ve onlar hakkında genel bilgilendirme yapıldı.
- Biriktirmiş olduğumuz Mavi Kapakları Türkiye Omurilikler Birliğine yollayarak engelli vatandaşlarımızın buradan desteğimizi sağlamaya çalışıyoruz.



- Akdeniz Üniversitesi Pediatrik Nefroloji Bilim Dalı takibinde olan hemodiyaliz ve peritan diyaliz tedavisi alan çocuklarımıza 23 Nisan kutlamaları gerçekleştirdik.



- Antalya Büyükşehir Belediyesi aracılığıyla erkek öğrenci yurduna tekstil ve mutfak ekipmanları ihtiyaçlarının karşılanmasını sağladık.
- Kızılay tesisimize davet edilerek çalışanlarımız tarafından Kızılay'a kan bağışi yapılmaktadır.



- Tesislerimiz içerisinde, misafirlerimizin unuttukları veya kaybettikleri eşyalar için oluşturulan “Lost & Found Sistemi” gereğince, misafirlere belli sürelerde geri dönüş olmamış eşyalar uygun işlemlerden geçirildikten sonra çeşitli yardım kuruluşlarına bağışlanmaktadır.



- Yıllık bazda, tesisimiz genelinde renovasyonlarla ortaya çıkan discard malzemeler, uygun işlemlerden geçirildikten sonra çeşitli yardım kuruluşlarına bağışlanmaktadır.
- Otelimizde yenilemesi gerçekleştirildikten sonra kullanılmayan halılar personele verilerek ihtiyaç sahiplerine ulaştırılmaktadır.
- Sahil alanımızda kum elenmesi işleminde araç kullanarak karbon salınımının gerçekleşmesini önlemek için ayrıca yerel halkın çalışma istihdamını da artırmak için yerel halk tarafından kum elenmesini gerçekleştirmekteyiz.



- Misafirlerimizden UNICEF 'e ve/veya LÖSEV'e destekte bulunmaları adına kumbaramız mevcuttur.



- Tema Vakfına ağaç bağıışı yapılmaktadır.

PERSONEL ÇEVRE EĞİTİMLERİ VE TATBİKATLARI

Yıllık eğitim programları doğrultusunda çalışanlarımıza Çevre Danışmanımız tarafından yılda bir kez Çevre Eğitimi verilmektedir. Ayrıca eğitimler; Doğal Kaynakların Tüketimi, Atıklar Hakkında Bilgilendirme ve Azaltmak için neler yapabiliriz?, Tehlikeli Atıklar Hakkında Bilgilendirme, Caretta Carettaların Korunması Hakkında Bilgilendirme, ISO 14001:2015 Çevre Yönetim Sistemi Hakkında Bilgilendirme, Kimyasal Kullanım Hakkında Bilgilendirme vs.

Eğitimler iç ve dış eğitimler olarak gerçekleştirilmektedir. Çevre görevlimiz, çevre danışmanımız ve enerji danışmanımız tarafından periyodik olarak verilen eğitimlerle tüm çalışanlarımızın çevre konu tarafından bilinçlendirilmesi sağlanmaktadır.

Tesisimiz tarafından ağaçların herhangi bir yangın durumunda zarar görmesini engellemek için çalışmalar yürütülmektedir. Bu kapsamda;

- Çalışanlarımıza yangın eğitimi verilmektedir.
- Yangın tatbikatları yapılmaktadır.
- Acil Durum Ekipleri oluşturulmuştur.
- Yangın hidrantların, yangın tüplerin vs. bakımları düzenli olarak yapılmaktadır.

Ayrıca bölümlere kimyasal sızıntılara karşı neler yapması gerektiğine dair eğitim verimekte ve gerekli tatbikatlar gerçekleştirilmektedir.



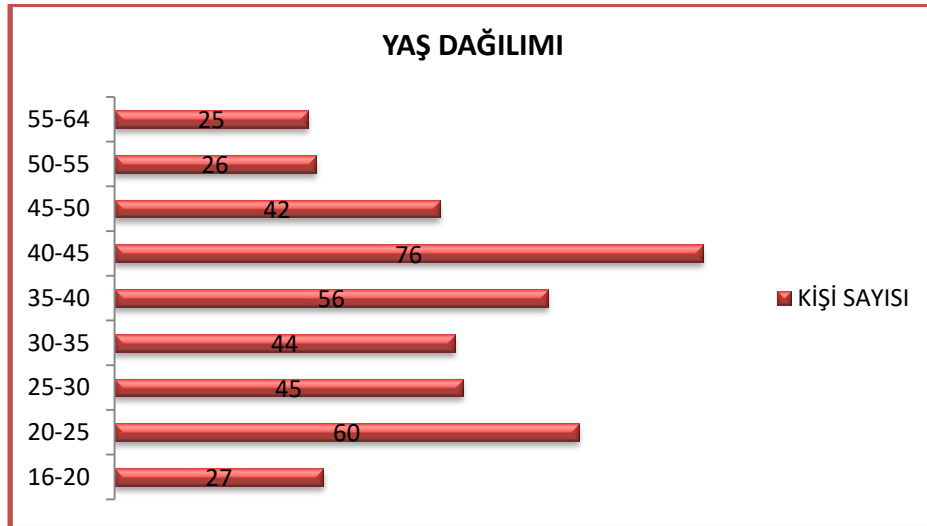
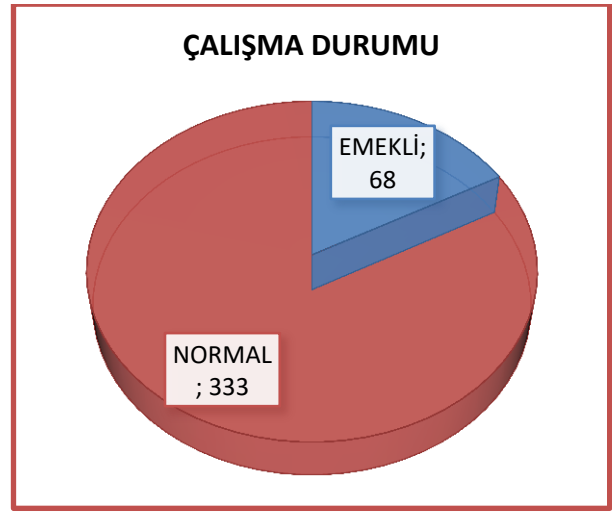
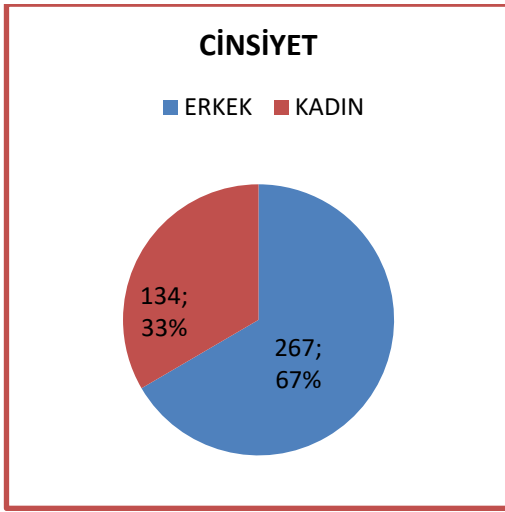
ÇALIŞMA HAYATI

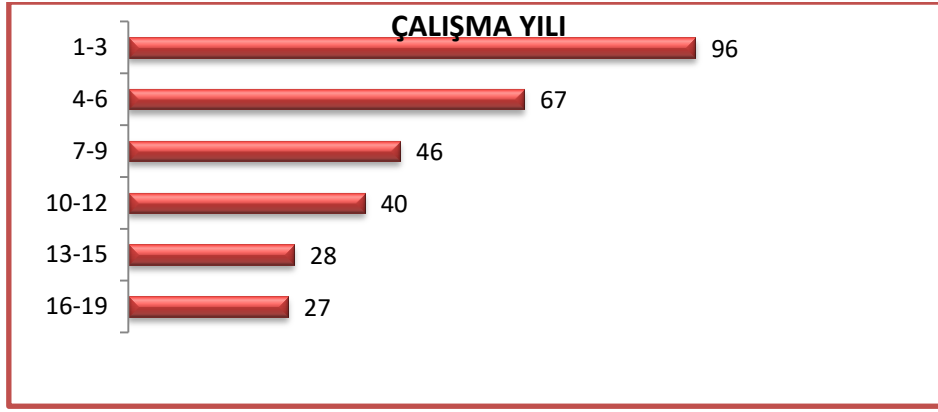
Cornelia De Luxe Resort çalışanları işe başladıkları anda Oryantasyon Eğitimi programına alınarak, otelin tarihçesi, tesis içinde uyulması gereken kurallar, çalışanlardan beklentilerimiz, çevre çalışmalarımız, politikamız ve kalite yönetim sistemleri gibi konular hakkında bilgilendirmeler yapılmaktadır.

Eğitim Olanakları

Sürekli eğitim ve gelişim anlayışı ile çalışanlarımıza Kişisel Gelişim Eğitimlerinin yanında bölüm içi Mesleki Gelişim Eğitimleri de verilmektedir. Eğitimler yıllık olarak iç eğitim ve dış eğitimler olarak planlanarak kişi başı personel eğitim saati olarak alınan eğitimlerin takibi yapılmaktadır.

FIRSAT EŞİTLİĞİ





SOSYAL YARDIMLAR

- ❖ **Çamaşırhane Kullanımı;** Tüm çalışanlarımızın iş üniformaları ve iş ile ilgili giyilen her türlü giyisi ücretsiz olarak temizlenmektedir. Lojmanı kullanan personelin kullandığı çarşaf ve gündelik kıyafetleri de lojmanımızda bulunan çamaşırhanede ücretsiz olarak yıkanmaktadır.
- ❖ **Personel Servisi;** Otel işletmelerinde doğası gereği çalışanlar değişik vardiyalarda görev yapmaktadır. Bu da değişik saatlerde servisle ulaşımı gerektirmektedir. Bu nedenle otel ile Antalya / Serik arasında günün farklı saatlerinde servislerimiz bulunmaktadır.
- ❖ **Lojman Kullanımı;** Personel lojmanı ikametgâh adresi şehir dışında olan tüm personellerimizin kullanımına açıktır.
- ❖ **Personel Yemekhanesi;** Çalışanlar için personel yemekhanesinde çıkan yemekler ücretsizdir. Kahvaltı, öğle, akşam ve gece menüsü şeklinde hizmet vermektedir. Ayrıca sıcak ve soğuk içecekler mevcuttur.
- ❖ **Doktor Ofisi;** Otelimizde bir doktor ve bir hemşirenin bulunduğu doktor ofisi bulunmaktadır. Çalışanlarımız sağlık hizmetinden mesai saatleri içerisinde yararlanabilmektedir.
- ❖ **Evlenme Yardımı;** Evlenen personele bir adet çeyrek altın ile evlenme yardımı yapılmaktadır.
- ❖ **Doğum Yardımı;** Doğum yapan kadın ile eşi doğum yapan erkek personele bir adet çeyrek altın ile doğum yardımı yapılmaktadır.
- ❖ **Ramazan Yardımı;** Her yıl Ramazan Ayında anlaşmalı bir market ile personele alışveriş kartı verilmektedir.
- ❖ **Kurban Eti Dağıtımı;** Her yıl Kurban Bayramında et kesmeyen personeller için et dağıtımı gerçekleştirilmektedir. Lojmanda konaklayan personel içinde Bayramın 1. Günü kavurma şeklinde sunulmaktadır.
- ❖ **Tamamlayıcı Sağlık Sigortası;** Tamamlayıcı sağlık sigortası şirketimizin çalışanlarına ek bir desteğidir. Bu sigorta poliçesi için herhangi bir kesinti yapılmamaktadır. Poliçe bedeli şirketimiz tarafından karşılanmaktadır.
- ❖ **Stajyer;** Otellerimizde lise öğrencilerine staj imkânı sunulmaktadır.

POLİTİKAMIZ

1. Cornelia De Luxe Resort Hotel Olarak Kalite, Gıda Güvenliği, Sosyal ve Çevre Politikası;

Cornelia De Luxe Resort, tüm çalışanlarıyla birlikte doğa ve çevreyi koruyarak en iyi kalitede hizmet sunmak için gereken kararlılığa ve çalışma gücüne sahiptir. Toplam kalite anlayışıyla hareket ederken, kalite yönetim sistemimizin dinamik yapısını korur, geliştirir ve etkinliğini sürekli kılarız. İçinde yaşadığımız çevreyi korumak ve devamlılığını saqlamak amacıyla; Ülkemizde yürürlükte olan çevre mevzuat, kanun ve yönetmeliklere uyar, tüm yasal gereklilikleri eksiksiz yerine getiririz. Çalışanların, müşterilerin, tedarikçilerin ve yerel toplumun çevre bilincini çevre politikalarımız ve vasıtasıyla yükseltmeyi, benimsemesini teşvik ederiz.

Otelimizin misafirlerine ve çalışanlarının sağlığı ve güvenliği için: Gıda Güvenliği Yönetim sistemini uygulaması ile hijyen şartlarını ön planda tutar, sağlıklı gıda üretimi ile ilgili tüm ulusal ve uluslararası standartlara ve yasal mevzuat hükümlerine uyar, misafirlerin ihtiyaç ve beklentilerini karşılar ve faaliyetlerimizi sürekli geliştirerek yenileriz.

2. Bölge Turizmine ve Çevreye Karşı Sorumluluklarımız;

Cornelia De Luxe Resort Hotel BETUYAB üyesidir. Bu sayede Atıklarımızın ayrıştırılarak, geri dönüşümü olabilecek atıkların ekonomiye kazandırılması, tehlikeli olanlarının bertaraf işlemleri görevlerimizi eksiksiz yerine getirmekteyiz.

ISO 14001 Çevre Yönetim Sistemini bünyemizde kurarak tüm departmanların çevre boyutlarını inceler, çevreye olan etkilerimizi sürdürülebilir bir turizm için minimum düzeyde tutarız.

Çalışanlarımıza da çevre konusunda eğitimler verip ilişki içinde oldukları çevreyi korumalarını sağlayıp toplumun talep ve beklentilerine hitap etmekteyiz.

Cornelia De Luxe Resort Hotel Çevreye Saygılıdır;

- Endemik bitki türlerini ve hayvanları bünyemizde barındırarak doğal yaşamı desteklemekteyiz.
- Nesilleri tükenme tehlikesi yaşayan Caretta Caretta cinsi kaplumbağaların üreme bölgesinde bulunduğumuz için yuvalarını korur, yumurtlamaları için gerekli şartları yerine getiririz. Carettaları kontrol amacıyla gönüllü olarak gelen üniversite öğrencilerinin temel gıda ve temizlik ihtiyaçlarını karşılayarak destek vermekteyiz.
- Golf Sahamız ve bahçemizde damlama sistemiyle sulama yapılarak su ve elektrik tasarrufu sağlarız,
- Güneş Enerjisi panellerimiz ile doğal kaynakların korunmasında destek veririz.
- Odalarda tasarruflu havlu kullanımı ile ilgili uygulamalar ve çevre el kitapçıkları hazırlarız.
- Sebze dezenfeksiyonu için doğaya zararlı kimyasallar kullanmak yerine ozonla dezenfeksiyon sağlarız.
- Gıda Alerjisi olabilecek misafirlerimiz için gıdalarımızın reçetelerini yemeklerin yanlarında sunarak misafirlerimize kılavuzluk ederiz.

3. Yerel İlişkilerimizin Sürekliliğini Sağlamak ve Bölgedeki Üretimi Teşvik Amaçlı Olarak;

Sürdürülebilir çevreye yönelik satınalma politikamız doğrultusunda mümkün olduğunca yerel ürün ve hizmet satın alırız. Sektörümüzde ilgili yasal mevzuatlara ve gerekliliklere de uymayı taahhüt ederiz. Yereldeki Sivil Toplum kuruluşlarını destekleyerek yerel kültürünü gelişimine katkıda bulunmayı

taahhüt ederiz. Yerel halkın örf ve adetlerine saygı duyarak onlara zarar vermeden devamlılığımızı sağlamaktayız.

Ürünlerimizi alırken misafir memnuniyetini etkilemeyecek düzeyde lokal kaynaklardan temin ederiz, bu sayede gereksiz taşıma olmadığı için CO₂ salınımını azaltmış oluyoruz.

Tedarikçilerimizle iyi ilişkiler kurarak alınan malzemelerin karşılığının zamanında ödenmesini sağlarız.

Otelimizde konaklayan misafirlerimize tarihi eserler, müzelere, çevre restaurant ve alışveriş merkezleri hakkında bilgilendirmeler yaparak broşürler veririz.

4. Sosyal Politikamız;

Uluslararası alanda kabul görmüş insan haklarını desteklemek ve izlemek, faaliyetlerimizi sürdürüp geliştirirken çalışanların sağlığını, refahını ve çevrenin korunmasını sağlamak. Çalışanlarına ve onların sağladıkları katkılara değer veririz. Çalışanlarımızın işe alım ve istihdam (yerleştirme, terfi, sosyal haklar, vb.) sürecinde deneyim, beceri düzeyi ve liyakat gibi seçim/değerlendirme kriterlerimiz doğrultusunda herkese millet, ırk, din, inanç yaş, tabiiyet, cinsel yönelim, medeni durumu, gebelik, engellilik, sendika üyeliği ve siyasi düşünce gözetmeksizin eşit fırsat verilmektedir. Bu yönde, insan kaynakları ve insana yatırım projeleri paydaş kültürü ve şirket vizyonu, eğitim destek faaliyetleri, kültür ve sanatı geliştirici uygulamalar gibi kurumsal sosyal sorumluluk alanlarına giren tüm konularda belirlenen kriter ve prensiplere uygun olarak hareket edilmektedir.

Birbirimize adil ve saygıyla davranarak insanların en iyi işlerini ortaya çıkarabilecekleri; huzur ve düzen içerisinde; kanuna aykırı taciz, aşağılama, sindirme, tehdit ve ayrımcılıktan uzak yüksek düzeyde güven içeren çalışma ortamı sağlamayı şirketimiz taahhüt etmektedir, bu durumlara kesinlikle tolerans gösterilmemektedir. Zorla işçi çalıştırmanın tüm şekillerini yasaklamaktadır. Çalışanların öneri ve şikâyetlerini kolayca dile getirmeleri için gerekli imkânlar sağlanmaktadır. Öneri ve şikâyet kutuları herkesin ulaşabileceği yerde bulundurulmakta, kutular kontrol edilerek değerlendirilmektedir.

5. İş Sağlığı ve Güvenliğini Sağlamak;

Mevzuat ve yasal olarak belirlenmiş kanun ve yönetmelikleri minimum standartlar olarak benimseyerek, tüm faaliyetlerimizde, iş kazalarına ve meslek hastalıklarına yol açabilecek olan tehlikeleri tespit edip, riskleri yönetmek, çalışanlarımızı, müşterilerimiz, tedarikçilerimiz için güvenli ve sağlıklı ortamlar sunmak, bu kapsamdaki çalışmaların tümüne dair, her kesime bilinç artırıcı eğitim ve bilgilendirme çalışmaları düzenlemek, iş sağlığı ve güvenliği sisteminin daima gelişimi ve denetimini sağlamak tüm kurum ve çalışanlarımızın öncelikli görevidir.

6. Çocuk İstismarı Politikası;

Çocukların hakları ve korunmaları konusunda yerel ve uluslararası belirlenmiş olan kanun ve yönetmelikleri minimum standartlar olarak benimser, her türlü çocuk istismarına karlı durarak bu eylemleri kınar, yasalarda belirtilen tüm bu eylemlerle ilgili olarak yasal mercilere yardımcı olur, çocuk işçiliğine karşı tavrı vardır ve kanunlarla belirlenen stajyerler dışında çocuk işçi çalıştırmaz, bu kapsamdaki çalışmaların tümüne dair, her kesime (çalışanlar, misafirler ve tedarikçiler) bilinç artırıcı eğitim ve bilgilendirme çalışmaları düzenlemek, çocuk hakları ve istismarına karşı daima gelişimi ve denetimini sağlamak tüm kurum ve çalışanlarımızın öncelikli görevidir. Herhangi bir problemde Güvenlik Departmanı tarafından polise ihbar edilecektir.

KÜLTÜREL MİRAS

Antalya, turistik yerleri kadar tarihi yerleri ile de dikkat çekmektedir. Yeşilin ve mavinin bir arada bulunduğu Akdeniz'in incisi Antalya, köklü bir geçmişe ve zenginliğe sahiptir. **Antalya tarihi yerler** konusunda çok zengin bir çeşitlilik sunar. Bu yüzden yaz aylarında deniz tatiline geldiğinizde bu tarihi yerleri görerek kültürel bir seyahat de yapabilirsiniz. Hatta kış aylarında özellikle bu tarihi mekanlar için Antalya'ya ziyaret edebilirsiniz.



Hoşgörü Bahçesi Belek

Hoşgörü Bahçesi 8.12.2004 tarihinde üç Semavi dini kapsayan bir bütünlük içerisinde ibadete açılmıştır. Hoşgörü Bahçesi, BETUYAB tarafından proje edilerek inşa edilmiştir. Gerek proje ve tasarım, gerekse inşaatı aşamasında Kültür ve Turizm Bakanlığı rehberliğinde Diyanet İşleri Başkanlığı ve diğer Semavi dinlerin temsilcilerinin inanç ve görüşleri de dikkate alınarak meydana getirilmiştir.

Aspendos

Antalya'nın en çok ziyaret edilen antik kentlerinden Aspendos, sadece Anadolu'nun değil tüm Akdeniz dünyasının en iyi korunagelmiş Roma Dönemi tiyatrosuna sahip olmasıyla ünlüdür. Kent, Serik ilçesinin yaklaşık 8 kilometre doğusunda, bölgenin en büyük nehirlerinden Köprüçay (antik Eurymedon) yakınlarındaki tepe düzlüğünde kurulmuştur. Eşsiz bir akustiğe sahip olan Aspendos Tiyatrosu, gerek mimari özellikleri gerekse iyi korunagelmişliği ile Roma Dönemi tiyatrolarının günümüzdeki en seçkin temsilcilerinden biridir. Tiyatronun yanı sıra kentin görülesi bir diğer görkemli yapısı, su yollarıdır. Aspendos'a gelmişken; antik tiyatro yolu üzerindeki etkileyici Tarihi Aspensos Köprüsü'nü de ziyaret etmeyi unutmayın.



Alanya Kalesi

Bizans Dönemi'nde Kalonoros (Güzel Dağ) adıyla anılan ve Akdeniz'in en işlek limanlarından olan Alanya, 1221 yılında Anadolu Selçuklu Sultanı I. Alaeddin Keykubad tarafından teslim alınmıştır. Kale ve kentin ismi "Alaiye" olarak değiştirilmiş; surlar sağlamlaştırılarak yeni sur ve sarnıçlar inşa edilmiştir. Selçuklular'ın Sinop'tan sonra ikinci tersanesi olan ve Keykubat'a "İki Denizin Sultanı" unvanını kazandıran Tersane, Alanya'nın simgelerinden sekizgen planlı Kızılküle, Tophane ve İç Kale Saray Kompleksi gibi yapılar da aynı dönemde inşa edilir.



Kaleiçi

Kaleiçi; içten ve dıştan, at nalı şeklinde surlarla çevrilidir. Helenistik, Roma, Bizans, Selçuklu ve Osmanlı dönemlerinin ortak eseri olan bu surların içinde, kiremit çatılı 3 bin kadar ev bulunur. Yivli Minare ve Külliyesi, Giyaseddin Keyhüsrev Medresesi, Karatay Medresesi, Şehzade Korkut Camii, İskele Camii, Tekeli Mahmut Paşa Camii, sur içindeki önemli tarihi yapılardan bazılarıdır. Kaleiçi'ndeki antik liman, şimdilerde modern yat limanı olarak kullanılmaktadır.

Tarihi binalarıyla Kaleiçi, Antalya'nın cazibe merkezidir. Canlılığını ve ritmini her daim koruyan Kaleiçi'nin begonvillerle süslü, turuncu çiçeği kokan sokaklarında geçmişe yolculuk ederken; yöresel ürünler ve hediyelik eşya satan dükkanlarından alışveriş de yapabilirsiniz.





Karain Mağarası

İnsanlığın karanlık bir dönemine ışık tutan Karain Mağarası yalnızca Anadolu değil, tüm dünya tarihi açısından önemli bir arkeolojik alandır. Günümüzden tam 500 bin yıl önce yaşamış; avcı ve toplayıcı yaşam sürdüren ve basit el aletleri üretimi gerçekleştiren insanın ilk atalarına ait izler, burada keşfedilmiştir. Türkiye'nin en büyük doğal mağaralarından Karain Mağarası; Antalya'nın 30 kilometre kuzeybatısında, Döşemealtı ilçesinin Yağca Mahallesi sınırları içinde konumlanır.



Olympos

Kesin kuruluş tarihi bilinmemekle birlikte, M.Ö. 167-168 yıllarında basılan Likya Birlik sikkelerinde adı geçen Olympos, Likya Birliği'nde üç oy hakkına sahip 6 kentten biridir. Kentin günümüze ulaşmış kalıntılarının çoğu orman içinde ağaç ve çalılarla örtülü olup Helenistik, Roma ve Bizans dönemlerine aittir. Olympos Limanı, tarihte korsan yatağı olarak bilinir. Olympos Antik Kenti ve civarı, ünlü Likya Yolu yürüyüş güzergahının 7,5 kilometrelik etabını oluşturur. Olympos'un doğusunda, sahilden 300 metre ileride; Caretta Caretta'ların yumurtalarını bıraktığı muhteşem kumsalı ve pek çok bitkinin yaşadığı sahil kumulları ile ünlü, Çıralı yerleşimi yer alır.



Perge

Antalya il merkezine en yakın antik kentlerden olan Perge, Türkiye'nin kültür hazinelerindedir. Hitit Dönemi'nde varlığını sürdürdüğüne inanılan ve "Parha" diye bilinen kent, Roma Dönemi'nde Anadolu'nun en düzenli kentlerinden biri olmuştur. Kentin Antik Çağ'daki heybetini yansıtan diğer sosyal ve kültürel yapılar arasında dikdörtgen planlı agora, Helenistik kuleler, anıtsal çeşmeler, hamamlar, su kanalı ve sütunlu cadde yer alır.



Side

Manavgat ilçesinin 7 kilometre güneybatısında bulunan, 350-400 metre genişliğinde bir yarımada üzerinde kurulmuştur. Luvi dilinde "nar" anlamına gelen Side'nin adı, kentle bütünleşmiş efsanelere konu olur. Ticaret ve liman kenti olarak tanınan Side'nin görülmeye değer en görkemli yapısı, üç katlı sahne binası ve bezemeleriyle hayranlık uyandıran Side Antik Tiyatrosu'dur. Pek çok tarihi yapı bulunur. Antik tiyatro, çeşmeler, su yolu, hastane, sütunlu caddeler, hamamlar, tapınaklar, bunlardan yalnızca bir bölümüdür. Antik bir hamam binası (Agora Hamamı) içinde yer alan Side Müzesi'nde, büyük bölümü kentte yapılan kazılardan çıkarılan; Helenistik, Roma ve Bizans dönemlerine ait eserler sergilenmektedir.

MÜZELER



Antalya Müzesi

Antalya sınırlarında yaşamış üç önemli Akdeniz antik uygarlığı "Likya", "Pamfilya" ve "Pisidya"ya adanan Antalya Müzesi, 1988'de "Avrupa Konseyi Yılın Müzesi" ödülünü aldı. Sergilenenler arasında; doğa tarihi ve prehistorya koleksiyonu, tanrı ve imparator heykelleri, mezar kültlerine ait eserler, sikkeler, mozaik ve ikonalar bulunuyor. Özellikle Perge'de bulunan Roma Dönemi heykeltıraşlık eserleriyle ve müze kurtarma kazılarında ortaya çıkan ilginç buluntularıyla Antalya Müzesi, dünyanın en önemli müzeleri arasında sayılabiliyor.



Antalya Etnografya Müzesi

Bulunduğu konuma göre Alt ve Üst Konak olarak ayrılan müzenin Alt Konak kısmında Türk-İslam eserleri, Üst Konak kısmında ise Antalya halkının Osmanlı Dönemi'ndeki günlük yaşamına dair objeler, canlandırmalar eşliğinde sergileniyor. Canlandırmaların önemli yer kapladığı Üst Konak'ta, Osmanlı Dönemi'nde Antalya'da ev yaşamı, farklı odalarda ve döneme özgü eşyalar ile birlikte veriliyor. Yine Antalya kültüründe önemli yeri olan Yörük yaşamı da canlandırmalarla hayat buluyor. Selçuklu ve Osmanlı Dönemi'ne ait kitabeler, gülleleri ile birlikte toplar ve mezar taşları ise konakların bahçesinde görülebilecek parçalar.



Antalya Atatürk Evi ve Müzesi

Antalya'ya ilk kez 6 Mart 1930'da gelen Gazi Mustafa Kemal Atatürk, bir hafta kadar süren bu ilk ziyareti boyunca kentin çeşitli bölgelerini gezmiş; 8 Mart günü beraberindekilerle geldiği Lara yolu üzerindeki Erenkuş mevkiinden denizi, karşı sahilleri, karla kaplı Beydağları manzarasını seyrettikten sonra "Hiç şüphesiz ki Antalya, dünyanın en güzel yeridir." demiştir. Bu ilk ziyaretinin ardından iki kez daha Antalya'ya gelen Atatürk'ün kenti ziyaretleri boyunca kendisine tahsis edilen köşk, onun anısını yaşatmak üzere daha sonra müzeye dönüştürülmüştür.



Alanya Müzesi

Stratejik konumu ve limanı sayesinde her dönem gözde bir yerleşim yeri olan Alanya'nın zengin tarihi mirasını, Alanya Müzesi'nde görebilirsiniz. Müzede Arkaik, Klasik, Roma ve Bizans dönemlerine ait bronz, mermer, pişmiş toprak, cam ve mozaik buluntular; sikke koleksiyonları ile Selçuklu ve Osmanlı dönemlerine ait Türk-İslam eserleri sergileniyor.



Side Müzesi

Side Müzesi, ziyaretçilerini, Side Antik Kenti'nde restorasyonla müzeye çevrilen bir Roma hamamı binasında karşılıyor. Sergilenen eserler arasında; Helenistik, Roma ve Bizans dönemlerine ait heykeller, lahitler, yazıtlar, kabartmalar; pişmiş toprak, cam ve bronz buluntular ile sikkeler yer alıyor. Müze avlusunda, antik yapılara ait bezemeli parçalar, heykeller ve zamanı öğrenmenin en eski yollarından olan güneş saatlerini de görebilirsiniz.

ŞELELELER



Düden Şelalesi

Yukarı Düden Şelalesi, Antalya şehir merkezinde yaklaşık 10 km mesafede yer alıyor. Kepez ilçesi sınırlarındaki Yukarı Düden, tarihte "İskender Şelalesi" olarak anılmıştır. Bunun sebebi ise Büyük İskender'in bölgeyi fethi sırasında atlarını dinlendirip su ihtiyacını burada karşılaması olarak gösterilir.

Şelalelerin isimleri Düden Çayı'ndan gelir. Düden Çayı 40 metre yüksekliğe sahip falezlerden aşağı doğru dökülür, denizle buluşur. Akdeniz'e ulaşan su akarken enfes bir manzara oluşturur. Gelenleri büyüleyen bu manzara Antalya'nın kesinlikle görülmesi gereken yerlerindedir.

Oymapınar Gölü

Antalya'nın doğal güzellikleri arasında yer alan Oymapınar Gölü, Manavgat Nehri'ne giderken görülen barajın arkasına gizlenmiş bir cennettir. Kışın mutlaka görmeniz gereken Oymapınar Gölü'nde tekneyle tur yapabilir ve çevresinde bulunan dağ ve ormanlarda gezebilirsiniz. Antalya kış tatil yerleri arasında en sık ziyaret edilenlerden biridir.



Kurşunlu Şelalesi

Antalya il merkezi sınırlarında yer alan Kurşunlu Şelalesi, merkeze yaklaşık 20 km mesafede yer alır. 1986 senesinde düzenlenip ziyarete açılan şelale Antalya denince ilk akla gelen gezi noktalarından biridir. Kurşunlu denmesinin sebebi ise, şelalenin akarken aşağıya doğru dik bir şekilde akmasından ötürü "kurşun gibi" benzetmesine istinaden bu ismi almıştır. Şelale 18 metreden akıyor. Ama burada tek bir şelale yok. Bir çok ufak tefek şelale akıyor etrafta ve bu küçük şelaleler 7 adet küçük göletçik meydana getiriyor. Yaz mevsimi suyu biraz azalsa da, şelale her mevsim gelenleri büyülemeye devam ediyor.



Manavgat Şelalesi

Manavgat Şelalesi yaklaşık 5 metrelik falezlerden dökülür. Aslında yükseklik olarak çok büyük bir potansiyelde değildir. Fakat şelalenin aktığı alan geniştir. Bu genişlik ise şelaleye ayrı bir görsellik katar. Manavgat Nehri'nin suyu sizi adeta büyüler. Rengi ve akışı ile dikkatleri üzerine çeken şelale, dört mevsim ziyaret edilebilecek yerlerin başında geliyor. Ama özellikle ilkbahar ve sonbahar, Manavgat Şelalesi'nin ziyaret edilebileceği en ideal mevsimler. Kış dönemi suyun miktarı arttığı için bazen taşmalar meydana gelebiliyor. Günümüzde Manavgat Nehri'nin üzerinde çeşitli aktiviteler yapılmaktadır. Rafting ve kano, macera severler için denenmesi gerekenlerden aktivitelerdendir.



Genel Bilgiler

Değerli misafirlerimiz turistik ve tarihi yerlerde izinsiz herhangi bir malzeme alınması Türkiye Cumhuriyeti yasalarına aykırı olduğunu sizlere hatırlatmak isteriz.

Ayrıca turistik ve tarihi yerleri gezerken;

- Asılı olan ve görevliler tarafından bildirilen kurallara uyulmalıdır.
- Yiyecek, içecek ve sigara tüketilmemelidir.
- Kıyafet kuralları olan yerlerde dikkat edilmelidir.
- Fotoğraf ve video çekimi yasak ise bu kurala uyulmalıdır.
- Yüksek sesle konuşulmamalı ve eserlere dokunulmamalıdır.
- Koruma bölgesi altına alınan alanlara girilmemeli ve çevresi kirletilmemelidir.
- Doğal gezi alanları ve ormanlarda piknik yapılmamalı, ateş yakılmamalı, yerlere çöp atılmamalıdır.
- Bu alanlarda yetişkin ve çocuklarla uygun olmayan samimiyet kurulmamalı ve insanlar rahatsız edilmemelidir.
- Avcılık için belirlenen yasaya ve kurallara uygun avcılık yapılmalıdır. Vahşi yaşam ve doğal hayata saygı gösterilmelidir.
- Tarihi eser alım satımı gerekli izin ve belgeler olmadan yapılmamalıdır. Yasadışı alım satım yapılmamalıdır.
- Biyoçeşitliliğin korunması için nesli tehlikede olan canlılara ait ürünler alınmamalıdır.
- Aktiviteler sırasında size verilen her türlü koruyucu donanımı can güvenliği için kullanılmalıdır.

Tesisimizdeki sürdürülebilirlik çalışmalarınıza katkılarınızdan dolayı teşekkür ederiz.



Cornelia De Luxe Resort

T: 90 242 710 15 00

İleribaşı Mevkii

BELEK / ANTALYA

TÜRKİYE

<https://www.corneliaresort.com/TR/Cornelia-Deluxe-Luks-Golf-Resort-Oteli-Belek-Antalya>